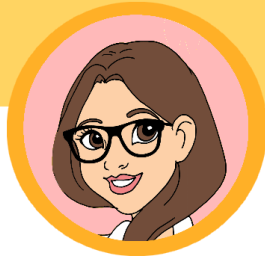


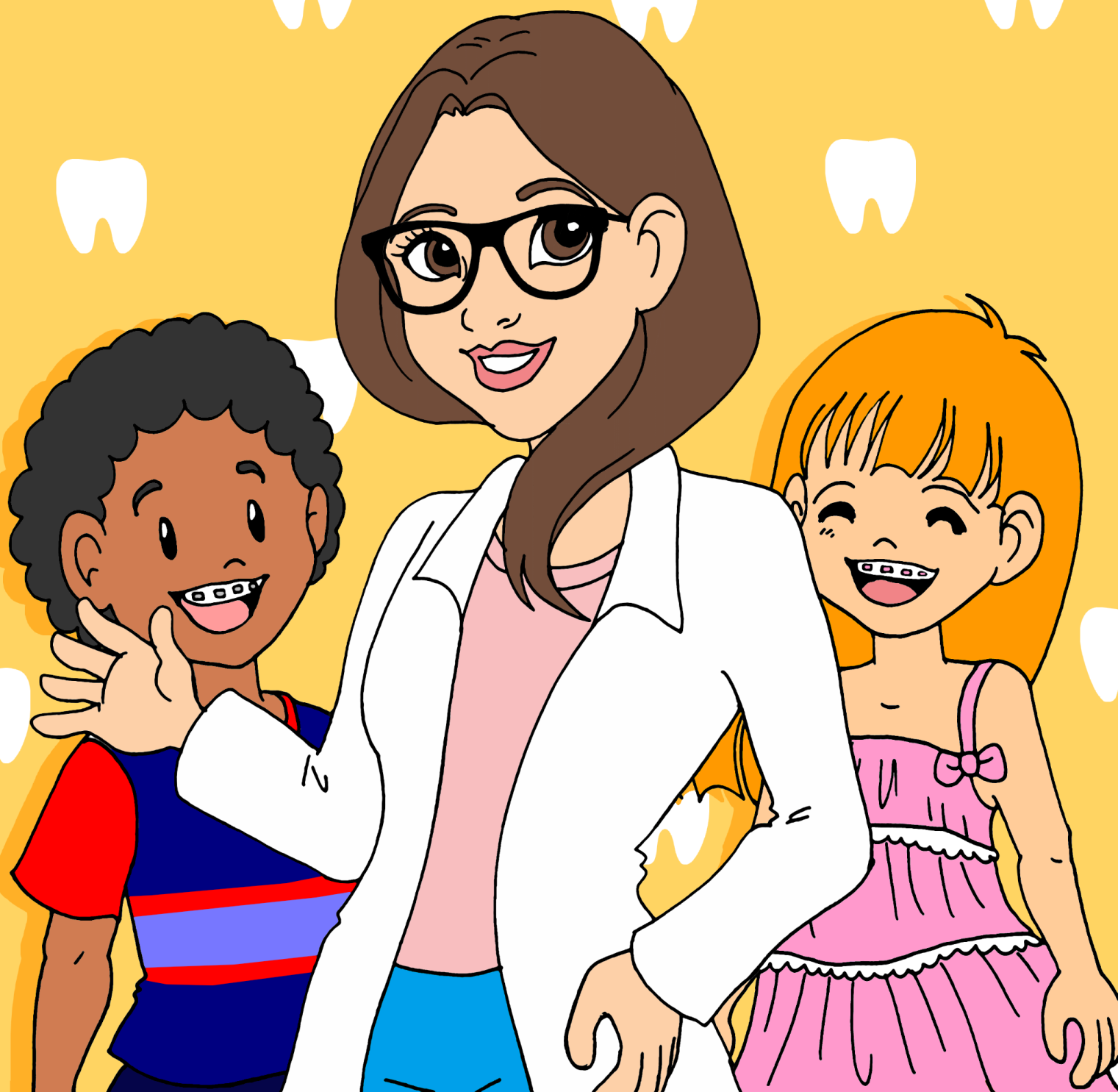


Mês de Campanha  
pelo Atendimento  
Ortodôntico  
Infantil



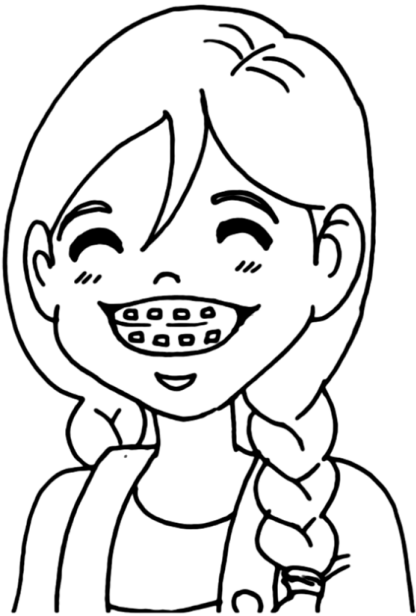
# Dra. Gabi Pierre

## Livro de Colorir





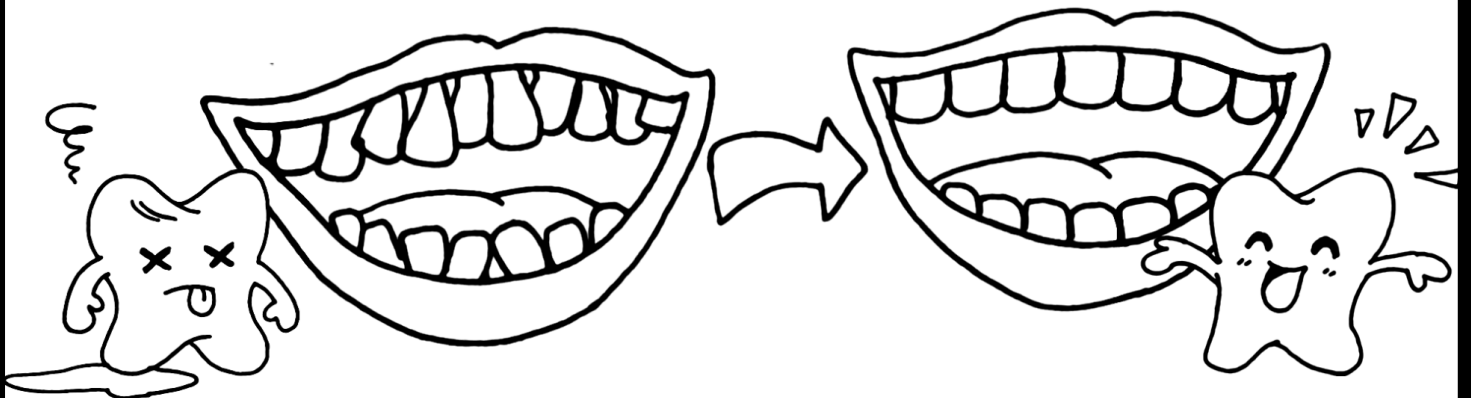
OLÁ! EU SOU A DRA. GABI! TUDO BEM? HOJE, NO MÊS DE JULHO LARANJA, VAMOS FALAR SOBRE UM ASSUNTO MUITO IMPORTANTE! VOCÊ SABE O QUE É ORTODONTIA?



## ORTODONTIA

É A PARTE DA ODONTOLOGIA CUJO OBJETO É PREVENIR E CORRIGIR ESTADOS DE ANORMALIDADE NO ALINHAMENTO DOS DENTES.

ATRAVÉS DE APARELHOS, A ORTODONTIA CORRIGE A POSIÇÃO DOS DENTES QUE NASCERAM EM POSIÇÃO INADEQUADA.



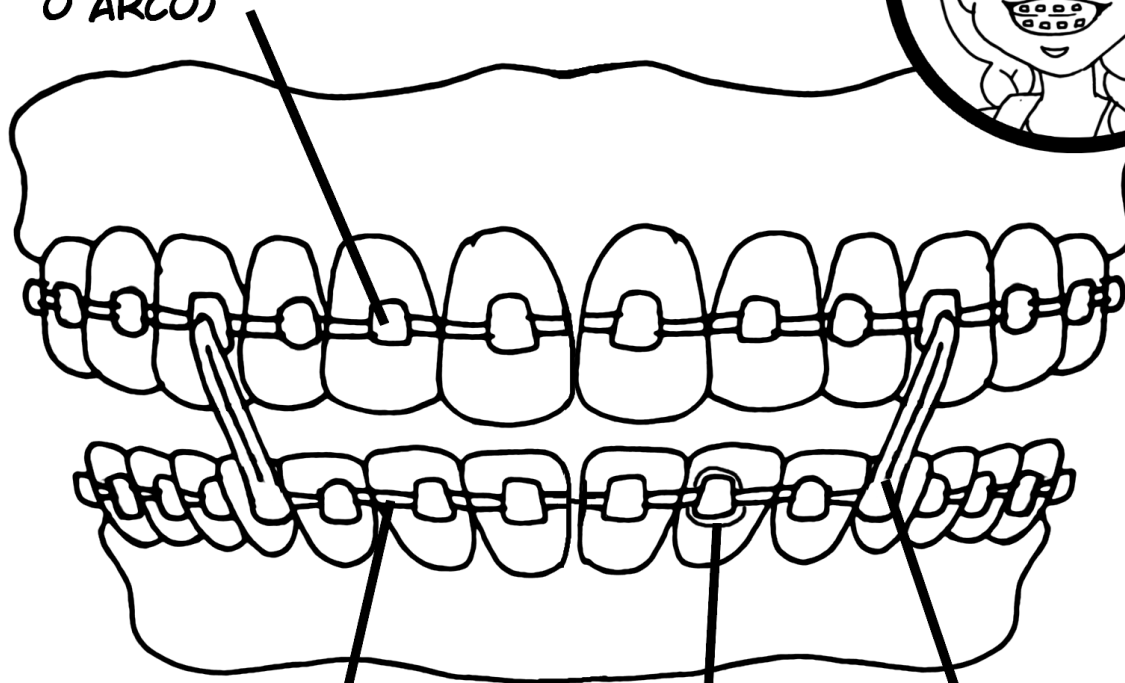
E ISSO NÃO SERVE APENAS PRA QUESTÃO DE APARÊNCIA. QUANDO OS DENTES NASCEM EM POSIÇÃO ERRADA, DIFICULTA SUA HIGIENIZAÇÃO, DIFICULTANDO A ESCOVAÇÃO E LIMPEZA, O QUE PODE PREJUDICAR A SAÚDE DOS DENTES!



COMO FUNCIONA UM APARELHO  
ORTODÔNTICO? VAMOS CONHECER  
AS PARTES DO APARELHO E A  
FUNÇÃO DE CADA UMA?

## PEÇAS DO APARELHO

**BRAQUETE**  
(PEÇA FIXADA NO  
DENTE PARA SEGURAR  
O ARCO)



**ARCO OU FIO**  
(RESPONSÁVEL  
POR ALINHAR OS  
DENTES)

**BORRACHINHA**  
(PRENDE O  
ARCO AOS  
BRAQUETES)

**ELÁSTICO**  
(AJUDAM A  
COLOCAR OS  
DENTES NO  
LOCAL CERTO)



**MAS PARECE SER MUITO DOLOROSO! NÃO VAI DOER SE EU COLOCAR APARELHO?**



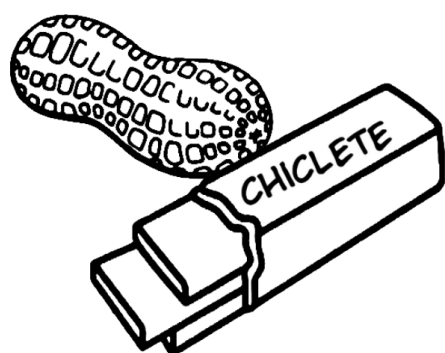
**NÃO É DOLOROSO! SE TOMAR TODOS OS CUIDADOS, USAR APARELHO NÃO VAI MACHUCAR E VAI AJUDAR A DEIXAR SEUS DENTES MAIS BONITOS E SAUDÁVEIS! A SEGUIR, VAMOS VER ALGUMAS DICAS:**



**É NORMAL SENTIR ALGUM DESCONFORTO APÓS INSTALAR O APARELHO. DURANTE DOIS DIAS, ALIMENTE-SE DE LÍQUIDOS OU PASTAS (SOPAS, PATÊS, SORVETES, ETC.)**



**SE SENTIR DOR, USE ANALGÉSICOS NOS PRIMEIROS TRÊS DIAS, SOB A ORIENTAÇÃO DE ADULTOS E DO DENTISTA;**



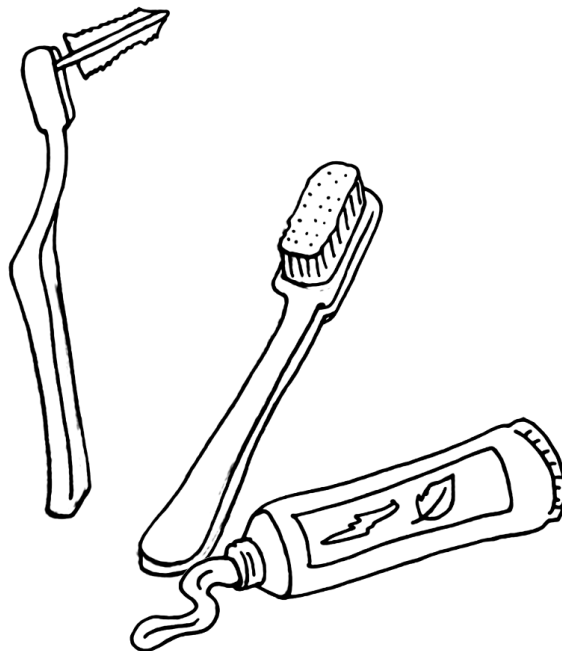
**ALGUNS ALIMENTOS DEVEM SER EVITADOS PORQUE GRUDAM E DANIFICAM O APARELHO: AMENDOIM, CHICLETE, CASTANHA, NOZES, ETC. FRUTAS FIBROSAS COMO ABACAXI PODEM SER MELHOR CONSUMIDAS EM FORMA DE SUCO!**



**ALGUNS CUIDADOS ESPECIAIS COM A HIGIENIZAÇÃO TAMBÉM DEVEM SER TOMADOS!  
VEJA A SEGUIR:**



**A CERA ORTODÔNTICA É UM PROTETOR, QUE COBRE OS BRAQUETES, IMPEDINDO QUE ELES MACHUQUEM A GENGIVA! APLIQUE COM A AJUDA DE UM ADULTO.**



**ESCOVE OS DENTES REGULARMENTE, COM SUA ESCOVA NORMAL. UMA OPÇÃO TAMBÉM É USAR A ESCOVA INTERDENTAL, QUE AJUDA A TIRAR RESQUÍCIOS QUE FICAM ENTRE AS PEÇAS**



**TOMANDO ESTES CUIDADOS, USAR O APARELHO SERÁ SEGURO E SAUDÁVEL!**



MESMO USANDO O APARELHO, VOCÊ  
PODE BRINCAR, CORRER, E FAZER  
TODAS AS ATIVIDADES DO SEU DIA  
A DIA, E AINDA CUIDANDO DOS DENTINHOS!  
ATÉ A PRÓXIMA, PESSOAL!

